

## お客様 各位

株式会社 ピスコ販売

### スピードコントローラ PP・スロットルバルブ PP ユニオンストレート(PJSU□/PJNU□) 生産終了のご案内

拝啓 貴社益々ご清祥のこととお喜び申し上げます。平素はピスコ製品に対し格別のご愛顧を賜り、厚く御礼申し上げます。

さて、このたび弊社スピードコントローラ PP 及びスロットルバルブ PP のユニオンストレートタイプにつきまして、誠に勝手ながら生産終了とし、下記日程にて販売を終了させていただきます。

お客様におかれましては大変ご迷惑をお掛け致しますが、何卒ご理解、ご了承のほど宜しくお願い申し上げます。

敬具

記

#### 1. 現行品の生産・販売終了

スピードコントローラ PP ユニオンストレート 注文形式: PJSU□ (例)PJSU4  
スロットルバルブ PP ユニオンストレート 注文形式: PJNU□ (例)PJNU4

**生産終了予定 : 2015年4月末**

※在庫がなくなり次第、販売終了となります。

#### 2. 代替品の注文形式

スピードコントローラ PP 小型ユニオンストレート

◎注文形式:PJSMU①②③ (例)PJSMU4

※スプリングリターン仕様の設定はありませんが、標準品でスプリングリターン仕様同等に使用できます。

スロットルバルブ PP 小型ユニオンストレート

◎注文形式:PJNMU①②③ (例)PJNMU6-C

①サイズ:[ミリ] φ4, φ6, φ8, φ10, φ12  
[インチ]φ1/4, φ3/8, φ1/2

②ゴム材質:無記入(EPDM),-F(FKM),-N(NBR),-HN(HNBR)<sup>※1</sup>

③包装仕様:無記入(標準包装仕様),-C(クリーンルーム包装仕様)

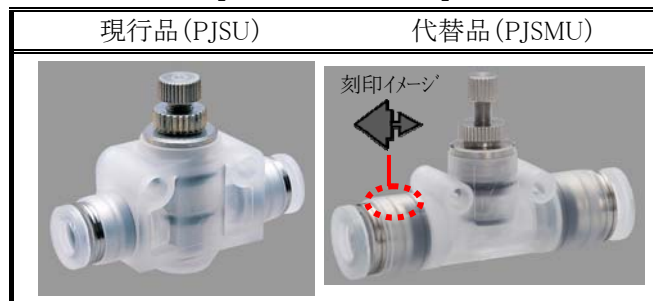
<sup>※1</sup> スロットルバルブ PP は選択不可

サイズダウンと定価を見直しました。

#### 3. 現行品と代替品との比較

【スピードコントローラ PP】

【スロットルバルブ PP】



※外観寸法・価格につきましては、別紙(資料①～③)をご確認ください。

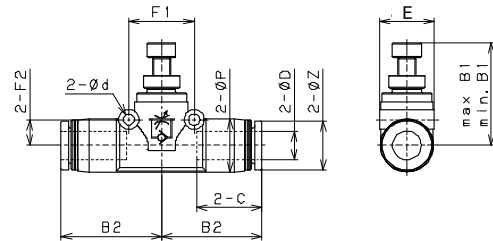
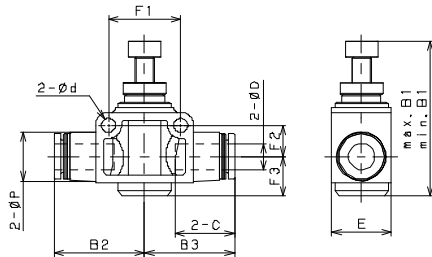
※ご不明な点がございましたら、最寄りの営業所へお問合せください。

**資料①外觀寸法比較**

**【スピードコントローラ PP ユニオンストレート】**

《現行品》

《代替品》



■ 現行品

単位:mm

| 型式     | チューブ外径<br>φD | 開放リング<br>φZ | B1   |      | B2<br>B3 | φP   | E  | C    | φd  | F1 | F2  | F3  | 質量<br>(g) | 定価<br>(¥) |
|--------|--------------|-------------|------|------|----------|------|----|------|-----|----|-----|-----|-----------|-----------|
|        |              |             | max  | min  |          |      |    |      |     |    |     |     |           |           |
| PJSU4  | 4            | 9.9         | 28.6 | 25.9 | 20.5     | 10.5 | 11 | 15   | 3.2 | 14 | 6.5 | 6.5 | 12        | 3,940     |
| PJSU6  | 6            | 11.8        | 41.4 | 35.8 | 25       | 13   | 15 | 17   | 4.3 | 20 | 8.5 | 11  | 27        | 4,030     |
| PJSU8  | 8            | 13.8        | 46   | 40.3 | 27.4     | 15   | 18 | 18.1 | 4.3 | 22 | 9.5 | 12  | 41        | 4,610     |
| PJSU10 | 10           | 16.8        | 52.7 | 45.6 | 31.9     | 18   | 21 | 20.9 | 4.3 | 26 | 11  | 12  | 65        | 5,370     |
| PJSU12 | 12           | 19.8        | 55.8 | 48.7 | 37.4     | 21   | 28 | 23.6 | 4.3 | 32 | 13  | 16  | 105       | 6,490     |

□ 代替品

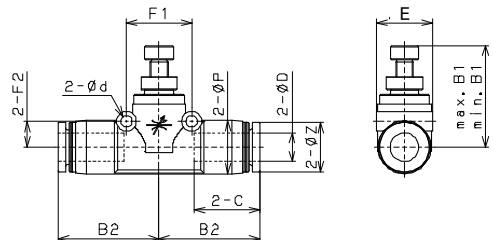
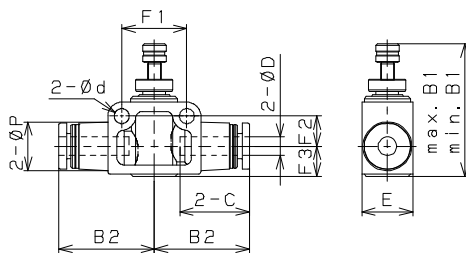
単位:mm

| 形式       | チューブ外径<br>φD | 開放リング<br>φZ | B1   |      | B2   | φP   | E    | C    | φd  | F1   | F2   | 質量<br>(g) | 定価<br>(¥) |
|----------|--------------|-------------|------|------|------|------|------|------|-----|------|------|-----------|-----------|
|          |              |             | max  | min  |      |      |      |      |     |      |      |           |           |
| PJSMU4   | 4            | 9.9         | 21   | 18.6 | 21.1 | 10   | 10.5 | 15   | 3.2 | 12.7 | 4.8  | 7.9       | 3,350     |
| PJSMU6   | 6            | 11.8        | 25.3 | 21.5 | 24.6 | 12.5 | 13.1 | 17.1 | 3.2 | 14.8 | 6.2  | 13        | 3,430     |
| PJSMU8   | 8            | 13.8        | 28.6 | 24.9 | 28   | 14.8 | 15.4 | 18.1 | 3.2 | 18.2 | 7.2  | 23        | 3,920     |
| PJSMU10  | 10           | 16.8        | 32.7 | 28.9 | 32   | 18.2 | 19.7 | 20.4 | 4.2 | 22.2 | 8.7  | 42        | 4,570     |
| PJSMU12  | 12           | 19.8        | 35.2 | 31.5 | 37.1 | 21.2 | 22.7 | 23.6 | 4.2 | 25.7 | 10.2 | 58        | 5,520     |
| PJSMU1/4 | 1/4          | 11.8        | 25.3 | 21.5 | 24.6 | 12.5 | 13.1 | 17.1 | 3.2 | 14.8 | 6.2  | 13        | 3,430     |
| PJSMU3/8 | 3/8          | 16.8        | 32.7 | 28.9 | 32   | 18.2 | 19.7 | 20.4 | 4.2 | 22.2 | 8.7  | 42        | 4,570     |
| PJSMU1/2 | 1/2          | 19.8        | 35.2 | 31.5 | 37.4 | 21.2 | 22.7 | 23.9 | 4.2 | 25.7 | 10.2 | 57        | 5,520     |

**【スロットバルブ PP ユニオンストレート】**

《現行品》

《代替品》



■ 現行品

単位:mm

| 型式     | チューブ外径<br>φD | 開放リング<br>φZ | B1   |      | B2   | φP   | E  | C    | φd  | F1 | F2  | F3  | 質量<br>(g) | 定価<br>(¥) |
|--------|--------------|-------------|------|------|------|------|----|------|-----|----|-----|-----|-----------|-----------|
|        |              |             | max  | min  |      |      |    |      |     |    |     |     |           |           |
| PJNU4  | 4            | 9.9         | 28.5 | 25.8 | 20.5 | 10.5 | 11 | 15   | 3.2 | 14 | 6.5 | 6.5 | 12        | 3,740     |
| PJNU6  | 6            | 11.8        | 42   | 36.4 | 25   | 13   | 15 | 17   | 4.3 | 20 | 8.5 | 11  | 27        | 3,830     |
| PJNU8  | 8            | 13.8        | 46.6 | 40.9 | 27.4 | 15   | 18 | 18.1 | 4.3 | 22 | 9.5 | 12  | 41        | 4,410     |
| PJNU10 | 10           | 16.8        | 52.4 | 45.8 | 31.9 | 18   | 21 | 20.9 | 4.3 | 26 | 11  | 12  | 68        | 5,170     |
| PJNU12 | 12           | 19.8        | 56.5 | 49.1 | 37.4 | 21   | 28 | 23.6 | 4.3 | 32 | 13  | 16  | 115       | 6,290     |

□ 代替品

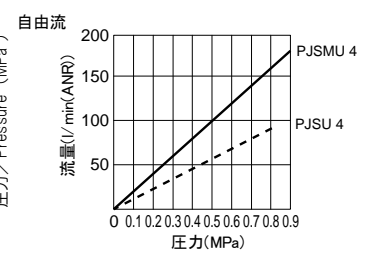
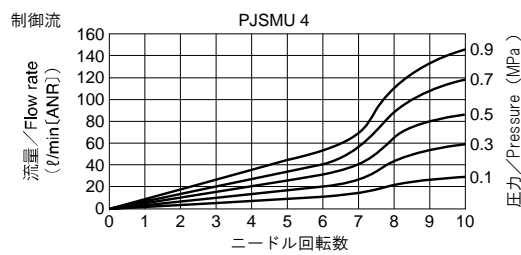
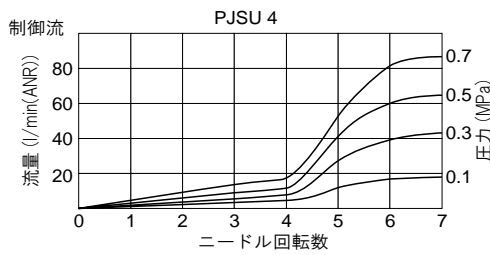
単位:mm

| 形式       | チューブ外径<br>φD | 開放リング<br>φZ | B1   |      | B2   | φP   | E    | C    | φd  | F1   | F2   | 質量<br>(g) | 定価<br>(¥) |
|----------|--------------|-------------|------|------|------|------|------|------|-----|------|------|-----------|-----------|
|          |              |             | max  | min  |      |      |      |      |     |      |      |           |           |
| PJNMU4   | 4            | 9.9         | 20.6 | 18.1 | 21.1 | 10   | 10.5 | 15   | 3.2 | 12.7 | 4.8  | 7.9       | 3,180     |
| PJNMU6   | 6            | 11.8        | 25.3 | 21.5 | 24.6 | 12.5 | 13.1 | 17.1 | 3.2 | 14.8 | 6.2  | 13        | 3,260     |
| PJNMU8   | 8            | 13.8        | 28.4 | 24.6 | 28   | 14.8 | 15.4 | 18.1 | 3.2 | 18.2 | 7.2  | 23        | 3,750     |
| PJNMU10  | 10           | 16.8        | 32.9 | 28.9 | 32   | 18.2 | 19.7 | 20.4 | 4.2 | 22.2 | 8.7  | 41        | 4,400     |
| PJNMU12  | 12           | 19.8        | 35.4 | 31.5 | 37.1 | 21.2 | 22.7 | 23.6 | 4.2 | 25.7 | 10.2 | 58        | 5,350     |
| PJNMU1/4 | 1/4          | 11.8        | 25.3 | 21.5 | 24.6 | 12.5 | 13.1 | 17.1 | 3.2 | 14.8 | 6.2  | 13        | 3,260     |
| PJNMU3/8 | 3/8          | 16.8        | 32.9 | 28.9 | 32   | 18.2 | 19.7 | 20.4 | 4.2 | 22.2 | 8.7  | 42        | 4,400     |
| PJNMU1/2 | 1/2          | 19.8        | 35.4 | 31.5 | 37.4 | 21.2 | 22.7 | 23.9 | 4.2 | 25.7 | 10.2 | 57        | 5,350     |

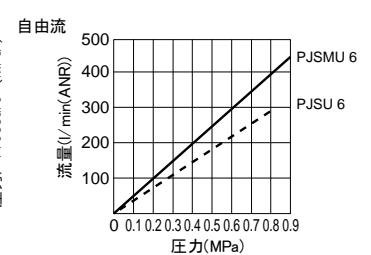
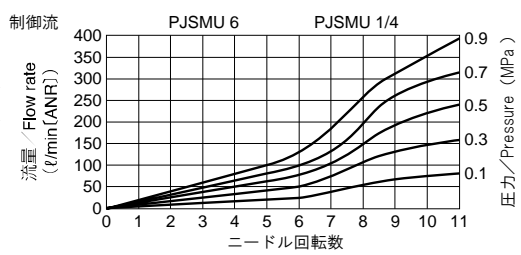
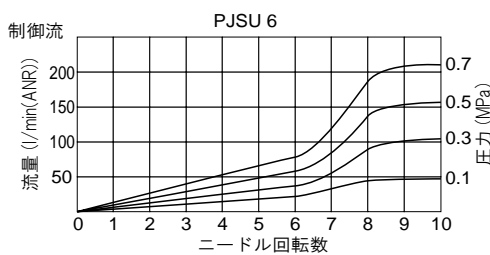
**資料②流量特性比較**

**【スピードコントローラ PP】**

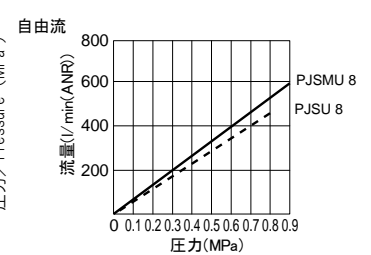
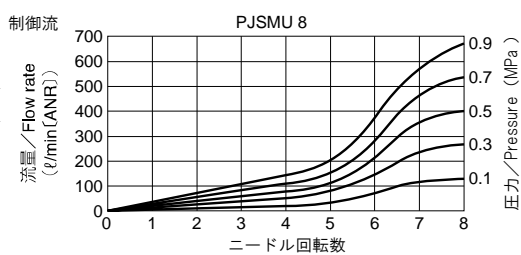
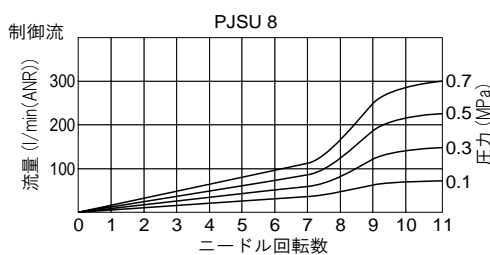
**チューブ外径φ4mm**



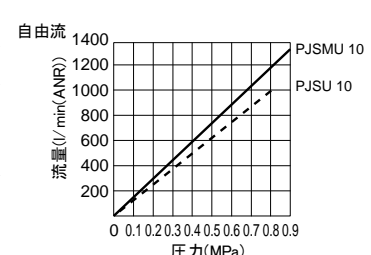
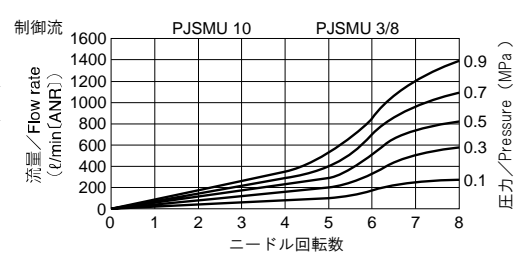
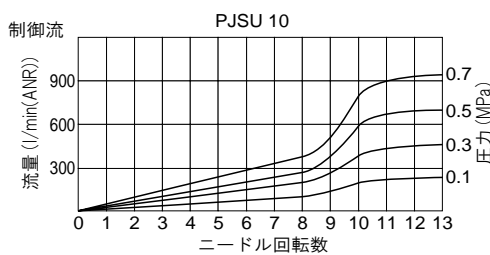
**チューブ外径φ6mm φ1/4インチ**



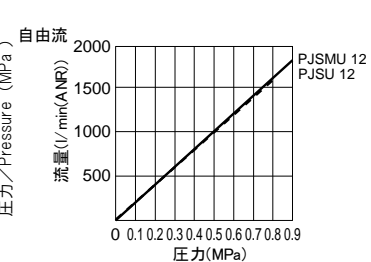
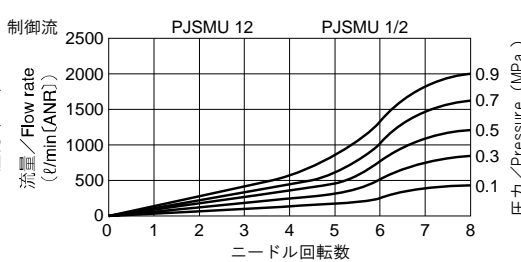
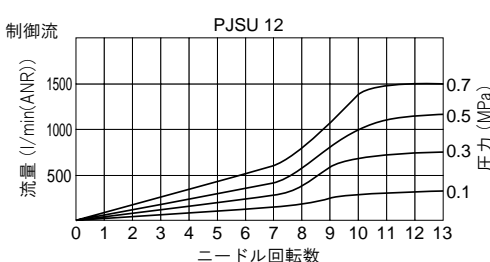
**チューブ外径φ8mm**



**チューブ外径φ10mm φ3/8インチ**



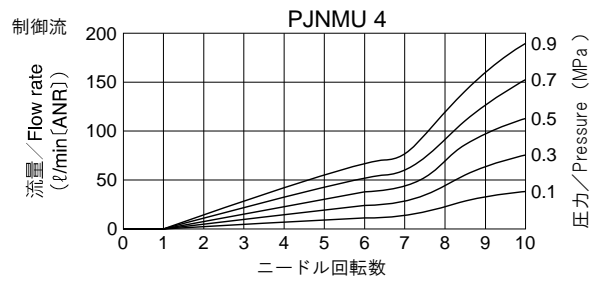
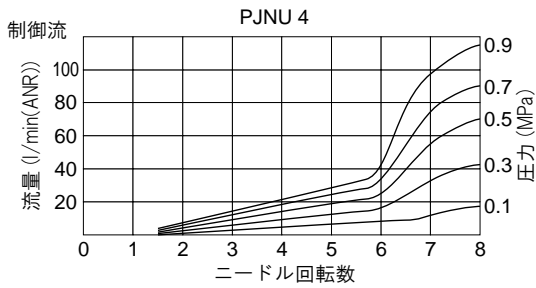
**チューブ外径φ12mm φ1/2インチ**



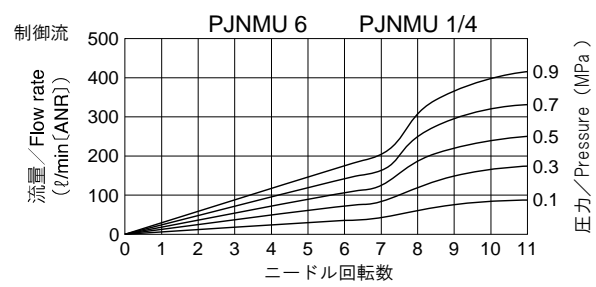
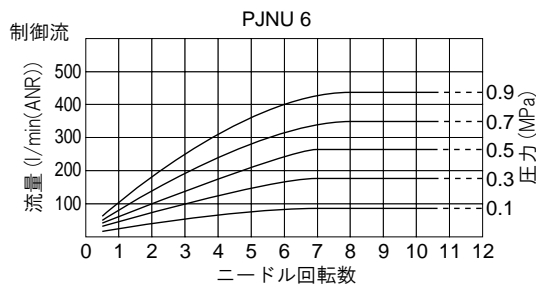
資料③流量特性比較

【スロットバルブ PP】

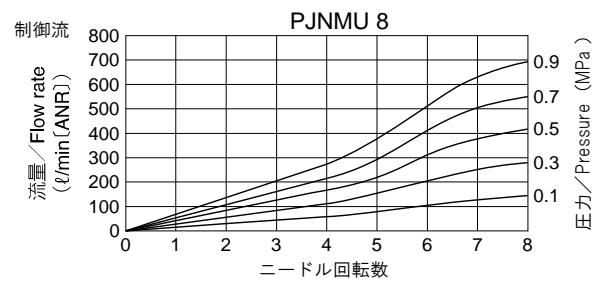
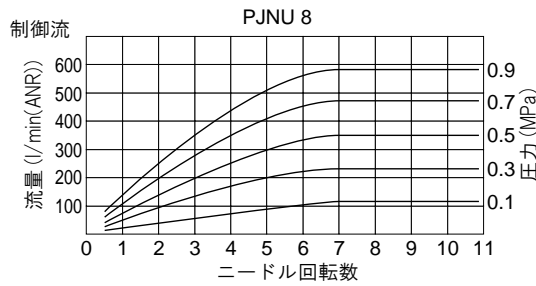
チューブ外径 φ 4 mm



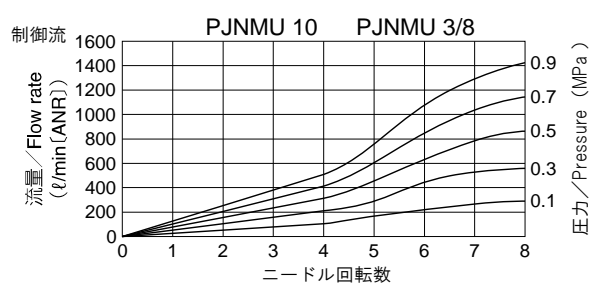
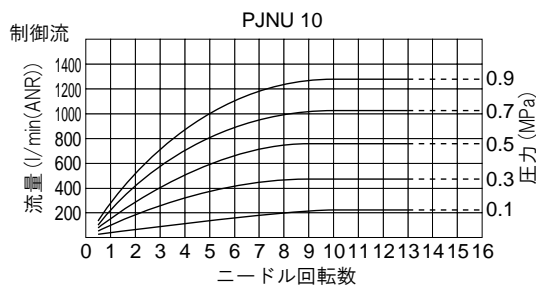
チューブ外径 φ 6 mm φ 1/4 インチ



チューブ外径 φ 8 mm



チューブ外径 φ 10 mm φ 3/8 インチ



チューブ外径 φ 12 mm φ 1/2 インチ

